



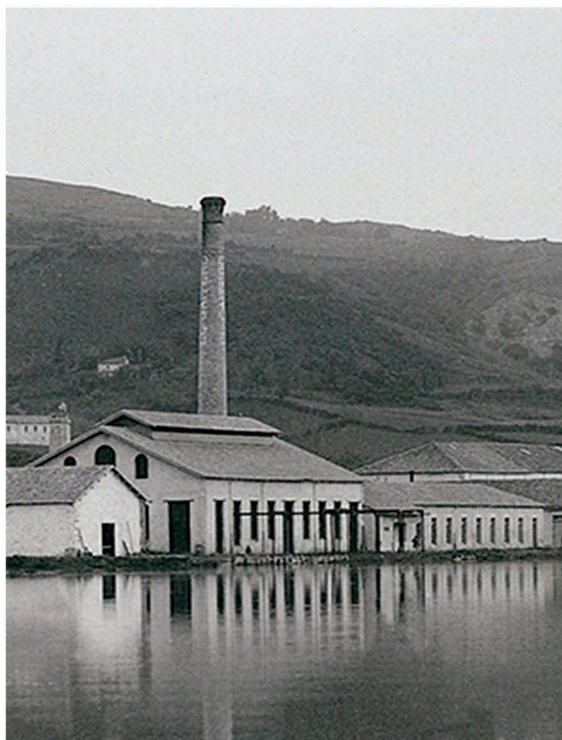
Bodegas de Sidra El Gaitero Construcción para elaboración de sidra

Las instalaciones de El Gaitero en La Espuncia se extienden a lo largo y ancho de más de 40.000 metros cuadrados, ubicados estratégicamente junto a la ría de Villaviciosa. Allí, sus bodegas centenarias, declaradas uno de los elementos más representativos del Patrimonio Histórico Industrial de Asturias, conviven con tecnología innovadora de última generación.



Sidra El Gaitero cuenta con cinco bodegas. La Bodega Central fue la primera en construirse hace más de ciento veinte años, y cuenta con unos doscientos toneles repartidos en tres pisos, con diferentes capacidades. Las Bodegas de Las Provincias y de los Países Americanos, también con más de un siglo de historia, tienen menos uso hoy en día, y se utilizan para los procesos de I+D+i de la compañía, o para almacenaje.

Las dos restantes, las de los depósitos de metal y la de los nuevos depósitos de acero inoxidable son las que acogen las sidras con Denominación de Origen Sidra de Asturias (DOP Sidra de Asturias).



El Gaitero se convirtió en el siglo XIX en el cordón umbilical de los indianos, emigrantes asturianos que residían en América. Dos ingredientes sociales fueron claves en el origen y devenir de la El Gaitero y de la industria sidrera en Villaviciosa: la habilitación del puerto de Gijón en el siglo XVIII para el comercio marítimo y la emigración de españoles a América en el siglo XIX en busca de prosperidad y futuro.

